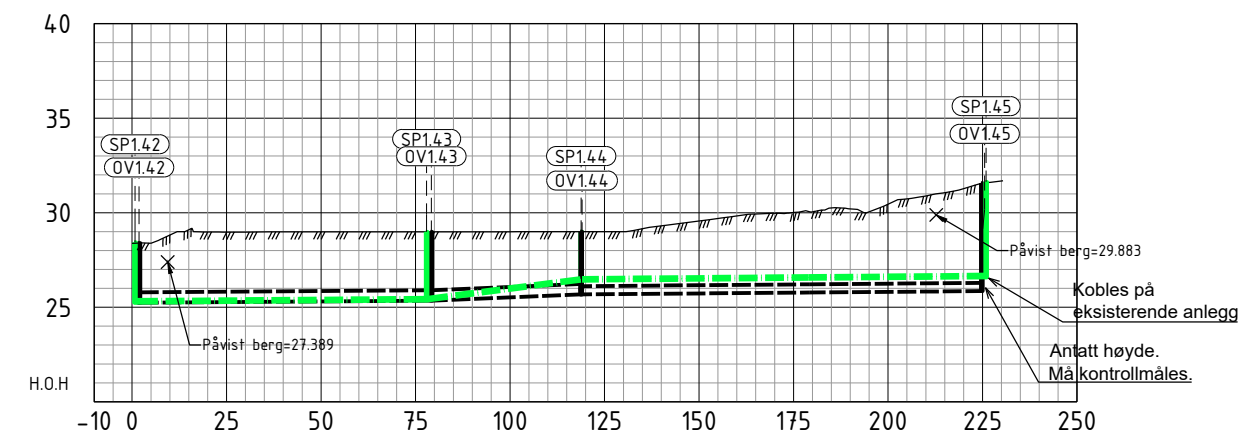
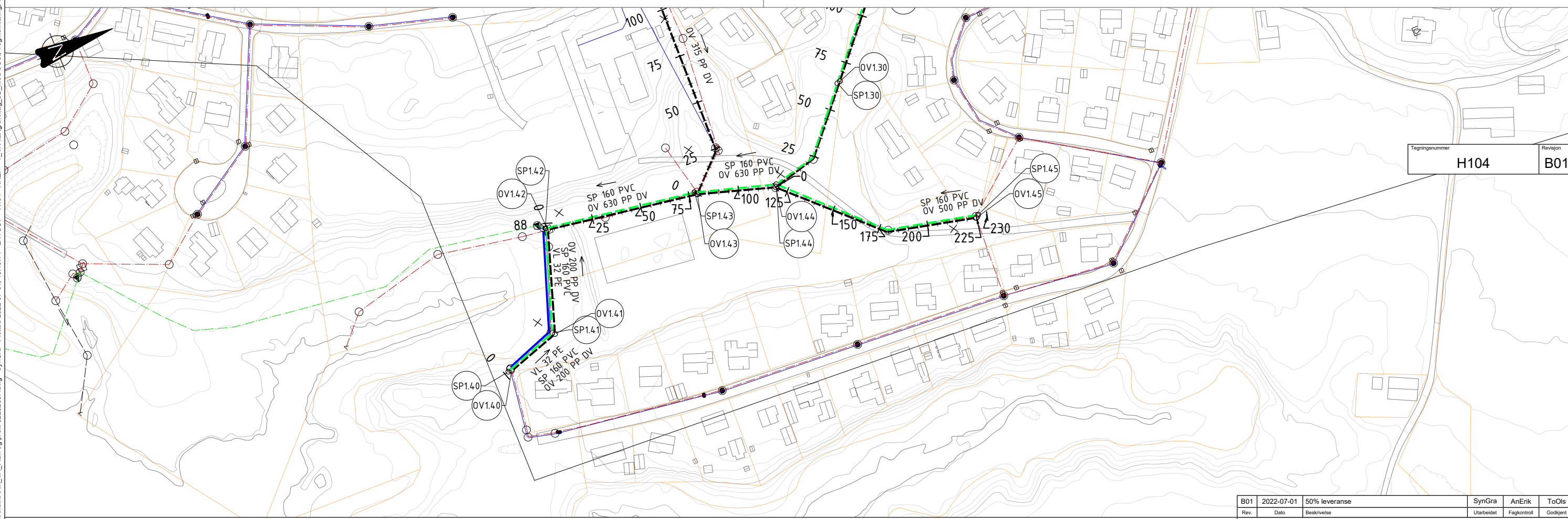


Markdata		Grunneier	
Markslag			
Grunnforhold			
Terreng H.		29.39	28.40
Kumavstand		78.0	
Fall i ‰		5%	
Kote utv. topp		26.55	26.19
Rør dim. og type		PE 32	
Kumavstand		29.5	52.8
Fall i ‰		-24%	-4%
Kote innv. bunn		26.16	25.74
Rør dim. og type		PVC 160	
Kumavstand		28.6	52.7
Fall i ‰		-16%	2%
Kote innv. bunn		25.51	25.24
Rør dim. og type		PP DV 200	



Markdata		Grunneier	
Markslag			
Grunnforhold			
Terreng H.		28.38	28.82
Kumavstand		77.1	41.5
Fall i ‰		1%	25%
Kote innv. bunn		25.24	25.58
Rør dim. og type		PVC 160	
Kumavstand		77.3	39.7
Fall i ‰		1%	8%
Kote innv. bunn		25.74	25.85
Rør dim. og type		PP DV 630	
		PP DV 500	



Tegningsnummer	Revisjon
H104	B01

### TEGNFORKLARING

	PROSJEKTERT VA	EKSISTERENDE VA	ANNET
Vannledning			
Spillvannsledning			
Overvannsledning			
Avløp felles			
Eiendomsgrenser			
Sluk			
Kummer			
Påvist berg			

### HENVISNINGER

- Sarpsborg kommunes VA-norm

Rev.	Dato	Beskrivelse	SynGra	AnErik	ToOls
B01	2022-07-01	50% leveranse			

Dette dokumentet er utarbeidet av Norconsult AS som del av det oppdraget som fremgår nedenfor. Opphavsretten tilhører Norconsult AS. Dokumentet må bare benyttes til det formål som oppdragsavtalen beskriver, og må ikke kopieres eller gjøres tilgjengelig på annen måte eller i større utstrækning enn formålet tilsier.

Sarpsborg kommune Målestokk (gjelder A1)  
1:1000

VA-separering Norbyeveien - Hafslundsøy  
Plan- og profil  
PST og friområde  
PEL 0-88 og 0-230

	Oppdragsnummer 52202697	Tegningsnummer H104	Revisjon B01
--	----------------------------	------------------------	-----------------

X:\nonoppdrag\fred\fred\52202697\BIM\VA\_T\arkiv\ARK\_VA\_Plan-og-profil\52202697.dwg - SynGra - Plikt: 2022-07-01, 15:45:14 - LAYOUT = H104 - XREF = T\_VA-kartgrunnlag\_3D\_Med SOSI\_Tegnforklaring\_T\_FKG\_kartgrunnlag\_2D